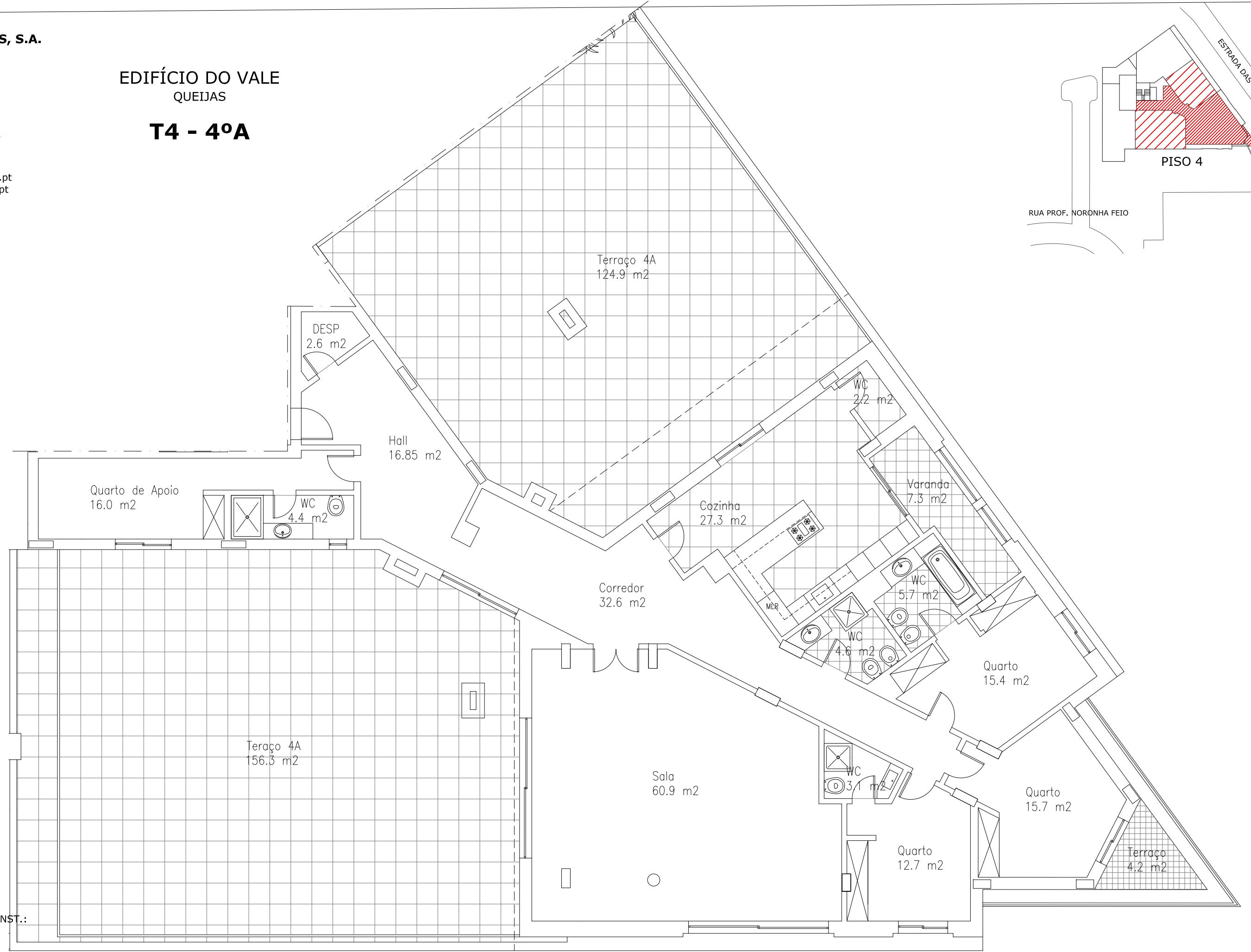
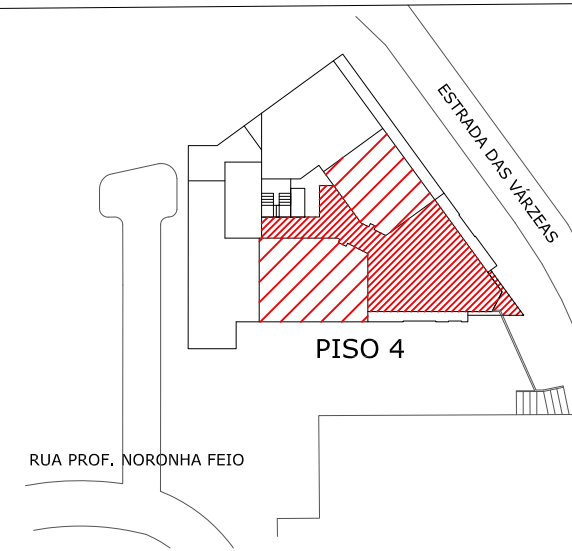


EDIFÍCIO DO VALE
QUEIJAS

T4 - 4ºA



ÁREA BRUTA DE CONST.:
273.20m²
+TERRAÇOS
285.40m²

AS DIMENSÕES APRESENTADAS DEVERÃO SER CONFIRMADAS NO LOCAL. PODERÃO SER FEITAS ALTERAÇÕES DURANTE A EXECUÇÃO DA OBRA.